



Bédarrides
Initiative
Grand
Avignon :
une soirée
qui prend
son envol

P 4



ENNAIRE POUR LE
VOTRE COM
NEFICES
33%
DIFFERT
partenaires
VOTRE EN
site

Umih 84
Décret Airbnb :
les hôteliers
mobilisent les
municipalités
P 5

**Gagnez
des places**
Pour vos sorties
en Vaucluse
Voir en Page 11

Le magazine de l'économie

N° 3805 du 20 juillet 2017 - 0,65€

Vaucluse *Hebdo*



PARC SPIROU

Le projet se dessine

MONTEUX

Le 1^{er} juin 2018, le Parc Spirou ouvrira ses portes. Une quinzaine d'attractions est prévue dans un premier temps. Le coût de cette belle aventure s'élève à 85 millions d'euros



H 28751 - 3805 -
3 782875 100654
3 8050

Parc Spirou Le célèbre



Spirou sera l'icône du parc qui ouvrira en 2018. D'autres personnages toujours issus des albums publiés par les auteurs de Spirou pourront également être présents, notamment Fantasio, Marsupilami, Zorclub, Spip, Le comte de Champignac, Seccotine, Zantafio... mais également les personnages du Journal de Spirou comme Lucky Luke, Gaston Lagaffe, Les Dalton... L'univers de la Bande Dessinée qui sera décliné dans des attractions qui seront accessibles dès 4 ans



Le groom à Monteux



En chiffres

- Investissements
85 millions d'euros
- Nombre de visiteurs attendus la 1^{ère} année
500 000
- Effectifs
Plus de 1 000 emplois à terme
- Date d'ouverture
1^{er} juin 2018

L'ouverture du parc Spirou est prévue à Beaulieu (commune de Monteux), pour le 1^{er} juin 2018. Pas moins d'une quinzaine d'attractions thématiques sont programmées dans un premier temps. La pose de la 1^{ère} pierre a officialisé le top départ du parc «familial» qui va générer plusieurs dizaines d'emplois.

«**P**arc Spirou SAS a choisi Beaulieu plutôt que d'autres emplacements visités car la qualité de l'accueil et le professionnalisme des équipes et des élus a établi un climat de confiance propice à un accord», souligne d'emblée Daniel Bulliard, le président du parc.

Outre la bonne relation tissée avec les décideurs locaux, qui ont participé à l'émergence du projet, le lieu dispose d'atouts non négligeables pour ériger un tel projet. Comme l'accès autoroutier à moins de 5 minutes, le positionnement stratégique entre les zones de vacances scolaires (Languedoc-Roussillon et Rhône-Alpes dans la zone de chalandise) ont pesé leur poids sur la balance de la décision finale. Sans omettre, le trafic touristique dense sur neuf mois et le climat très favorable (75 jours de pluie contre avec plus de 130 pour les autres grands parcs français)».

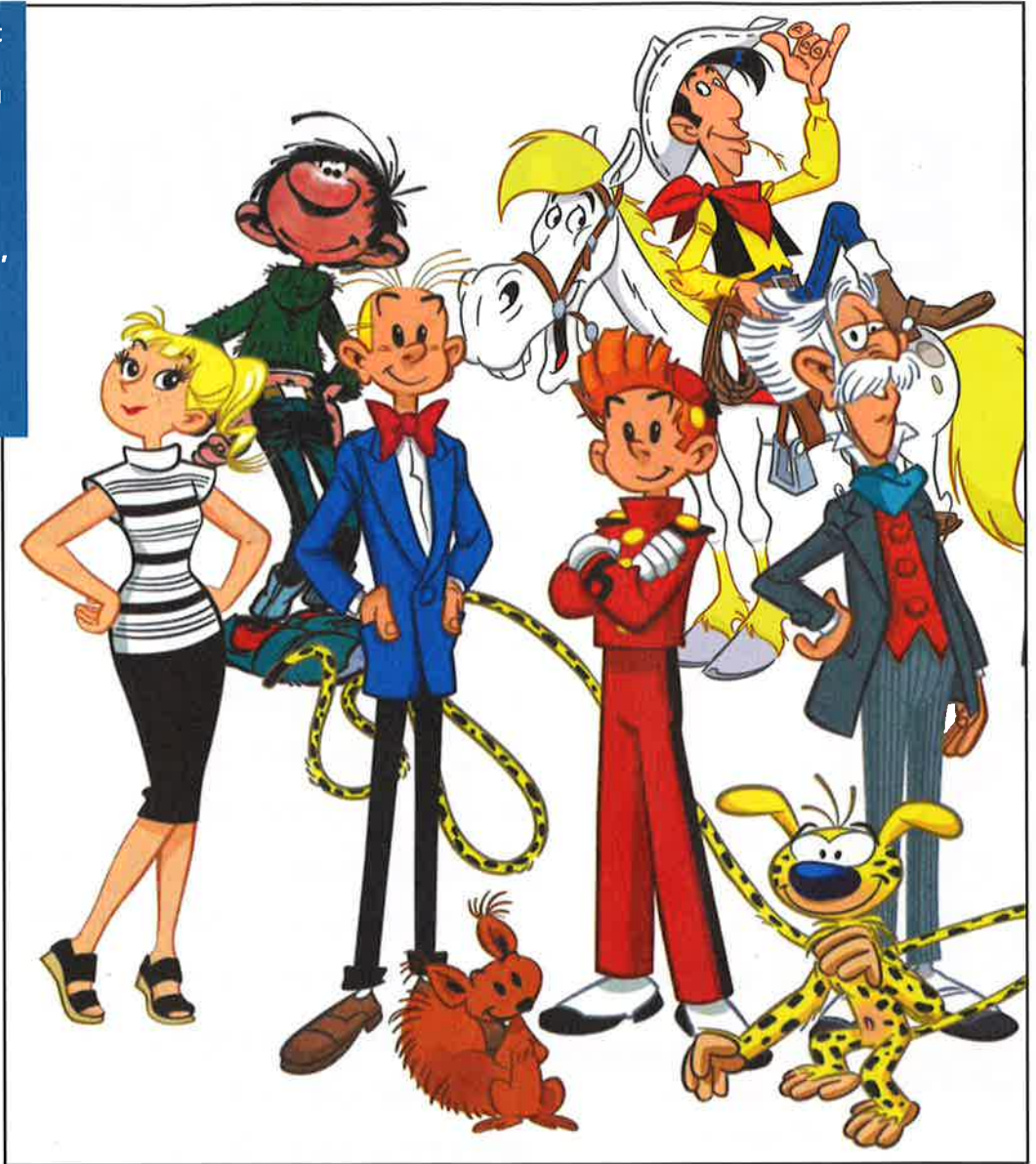
Innovations, attractions

L'investissement total du projet est estimé à environ 85 millions d'euros sur 6 ans. La Région a versé une enveloppe de 600 000 euros et le Département a pris en charge les frais d'accessibilité à la voirie. Le Parc Spirou sera avant tout une plate-forme de démonstrations des technologies les plus abouties dans l'imagerie 3D, et les expériences immersives comme a pu l'être le Futuroscope à une époque. Quinze attractions sont programmées à l'ouverture



Le parc d'attractions de huit hectares devrait ouvrir en juin 2018, pour les 80 ans du célèbre Spirou. La date d'inauguration «permettra de profiter de la promotion du long-métrage des aventures de Spirou et Fantasio», avec notamment Christian Clavier, Alex Lutz et Ramzy Bedia, a précisé Daniel Bulliard, le président de Parc Spirou SAS

du parc dans un an. Cinq attractions suivront en 2020 et cinq autres en 2022. Le tout sur un espace de huit hectares. Dans un premier temps, de multiples innovations seront implantées. Notamment la «Mission to the Moon». Une première européenne illustrée par une projection sur écran 360° combinée avec des sièges dynamiques et effets spéciaux. Le «Tunnel d'immersion». Attraction de classe mondiale, elle est dérivée du «Tunnel d'immersion» de l'attraction «King Kong» à Los Angeles. Ajoutons la réalisation de six restaurants, huit boutiques et services. Une zone dédiée aux spectacles sera aménagée sur 1500m² avec une scène et des tribunes d'une contenance de 750 places.



500 000 visiteurs attendus

Le parc Spirou produira donc plusieurs contenus (films) 3D spécifiques à chaque attraction et chaque support (écran curve,

écran 360, murs interactifs, panorama...) pour un montant initial de 1,5M d'euros. «Si l'on considère uniquement le critère des attractions majeures, le

parc se situera quasiment au niveau de Disneyland Paris et Europa Park qui sont les fleurons de l'industrie européenne», se réjouit Daniel Bulliard qui attend

500 000 visiteurs la première année d'exploitation.

Pourvoyeur d'emplois

Le parc Spirou devrait créer plusieurs dizaines d'emplois liés à la première tranche. Il est prévu 140 emplois direct, ce qui va générer 450 emplois induits. A terme, «le parc devrait créer plus de 1 000 emplois. Cela agira comme un moteur pour l'économie locale», confie M. Bulliard. Lors de la phase de recrutement, priorité sera donnée au bassin d'emploi local et régional. «Les entreprises locales et régionales lors de la phase de construction seront également prioritaires», assure le président du parc. Suite au prochain épisode...

Le parc Spirou pose sa première pierre



Le maire de Monteux, Christian Gros, les présidents, Région et Département, MM. Muselier et Chabert, le préfet Bernard Gonzalez, M. Roubeau, pdt du Grand Avignon les actionnaires du projet (Pdg du groupe Media Participations, Parexi, Blue finance, BPI, Vincent Montagne) ont participé, début juillet, à la pose de la 1^{ère} pierre du parc Spirou dans l'écoquartier de Beaulieu à Monteux. Expert en ingénierie touristique, fondateur en 1987 du Futuroscope de Poitiers, Daniel Bulliard a pour mission de mener à bien le projet dont l'ouverture est prévue le 1^{er} juin 2018. «Le parc de huit hectares devrait donc ouvrir pour les 80 ans du célèbre groom», a mentionné le président du parc «familial.»